

# SEPTOJECT

## Aiguilles classiques

- Bonne pénétration tissulaire obtenue grâce à une aiguille à triple biseau de haute qualité avec une canule polie et siliconée<sup>(1)</sup>
- Tube en acier inoxydable chirurgical de haute qualité pour réduire le risque de rupture (ISO 9626)
- Marquage du biseau pour assurer une bonne orientation
- Embase plastique
- Stérilisée par rayonnement gamma



- Aiguilles dentaires, en acier inoxydable, stériles siliconées avec repérage du biseau

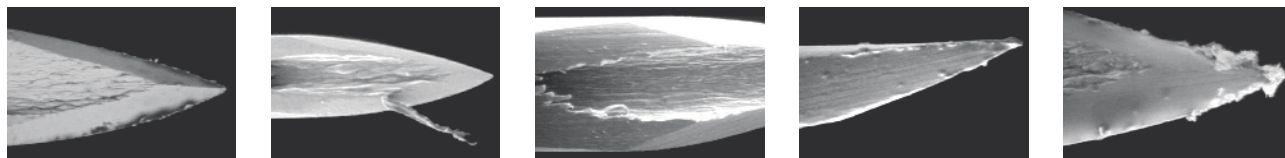


# EN SAVOIR PLUS . . .

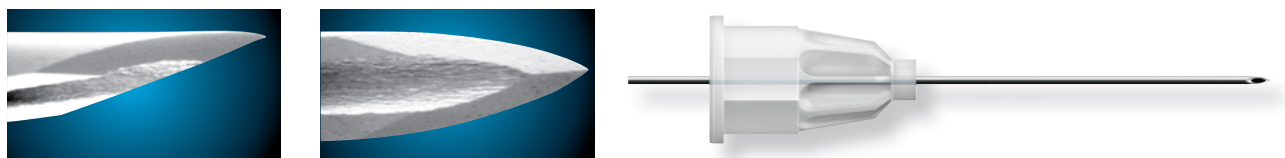
Chaque praticien peut éprouver des difficultés avec la pénétration et la trajectoire d'une aiguille dentaire, qui sont souvent directement associées à la douleur ressentie par le patient, aussi bien au moment de l'intervention que juste après. Les causes de ces difficultés pour le praticien et de l'inconfort pour le patient sont le plus souvent attribuables à l'aiguille dentaire elle-même qu'à la technique d'injection.<sup>(2)</sup>

Une étude indépendante, publiée en 2005, a effectué une analyse au microscope électronique de 7 marques d'aiguilles dentaires jetables couramment utilisées. Elle a révélé des défauts de fabrication à la pointe de l'aiguille, tels que bavures, bords dentelés et pointes émoussées.<sup>(2)</sup>

## AUTRES MARQUES



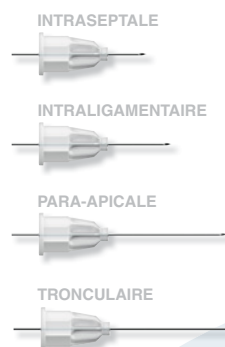
## SEPTOJECT



Cette étude comparative a conclu que, parmi ces sept marques bien connues  
“... LA MEILLEURE QUALITÉ SONT LES AIGUILLES SEPTOJECT DE LA SOCIÉTÉ SEPTODONT.”

Type d'aiguille	Dimension
Tronculaire	0,5 (25 G) x 35 mm <span style="color:red">●</span>
Intraseptale	0,5 (25 G) x 8 mm <span style="color:red">●</span>
Intraligamentaire	0,3 (30 G) x 12 mm <span style="color:green">●</span>
Para-apicale / Longue	0,3 (30 G) x 21 mm <span style="color:green">●</span>
Para-apicale / Courte	0,3 (30 G) x 16 mm <span style="color:green">●</span>
Tronculaire	0,4 (27 G) x 35 mm <span style="color:orange">●</span>
Para-apicale / Longue	0,4 (27 G) x 21 mm <span style="color:orange">●</span>
Para-apicale / Courte	0,4 (27 G) x 16 mm <span style="color:orange">●</span>
Intraseptale / Type II	0,4 (27 G) x 8 mm <span style="color:orange">●</span>

Boîte de 100 aiguilles



FLASHEZ POUR VOIR  
LA FICHE PRODUIT

(1) Steele AC, German MJ, Haas J, et al., . "An in vitro investigation of the effect of bevel design on the penetration and withdrawal forces of dental needles." Journal of Dentistry 41 (2013) 164-169.

(2) Diego Espinosa Sanchez et Roberto Espinosa Fernandez. Centre universitaire des sciences de la santé. Université de Guadalajara, Guadalajara, Mexique. Évaluation microscopique des aiguilles dentaires. Le Chirurgien Dentiste de France. N°1206 du 07 avril 2005. P.49 - 53.

Veuillez consulter les indications et la notice d'utilisation de Septoject sur notre site internet [www.septodont.fr](http://www.septodont.fr)

Dispositif médical de Classe IIa réservé à l'usage professionnel dentaire, non remboursé par les organismes d'assurance maladie au titre de la LPPR. Organisme certificateur CE0459 GMED. Fabricant : Septodont - France Lire attentivement les instructions d'utilisation figurant sur la notice ou l'étiquetage avant toute utilisation.



**Septodont**  
58, rue du Pont de Créteil  
94107 Saint-Maur-des-Fossés Cedex - France  
Tél. : 01 49 76 70 02  
[www.septodont.fr](http://www.septodont.fr)